

Karty pracy

Zwiastuny wiosny z podziałem na sylaby, spółgłoski i samogłoski



bocian

bo | cian



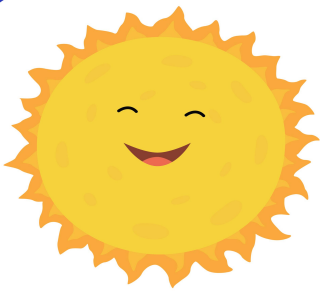
tulipany

tu | li | pa | ny



pszczoła

pszczo | ła



słoneczko

sło | necz | ko



żaba

ża | ba



motyl

mo | tyl



krokus

kro | kus



biedronka

bie | dron | ka



kurczak

kur | czak



bocian

bo

cian



tulipany

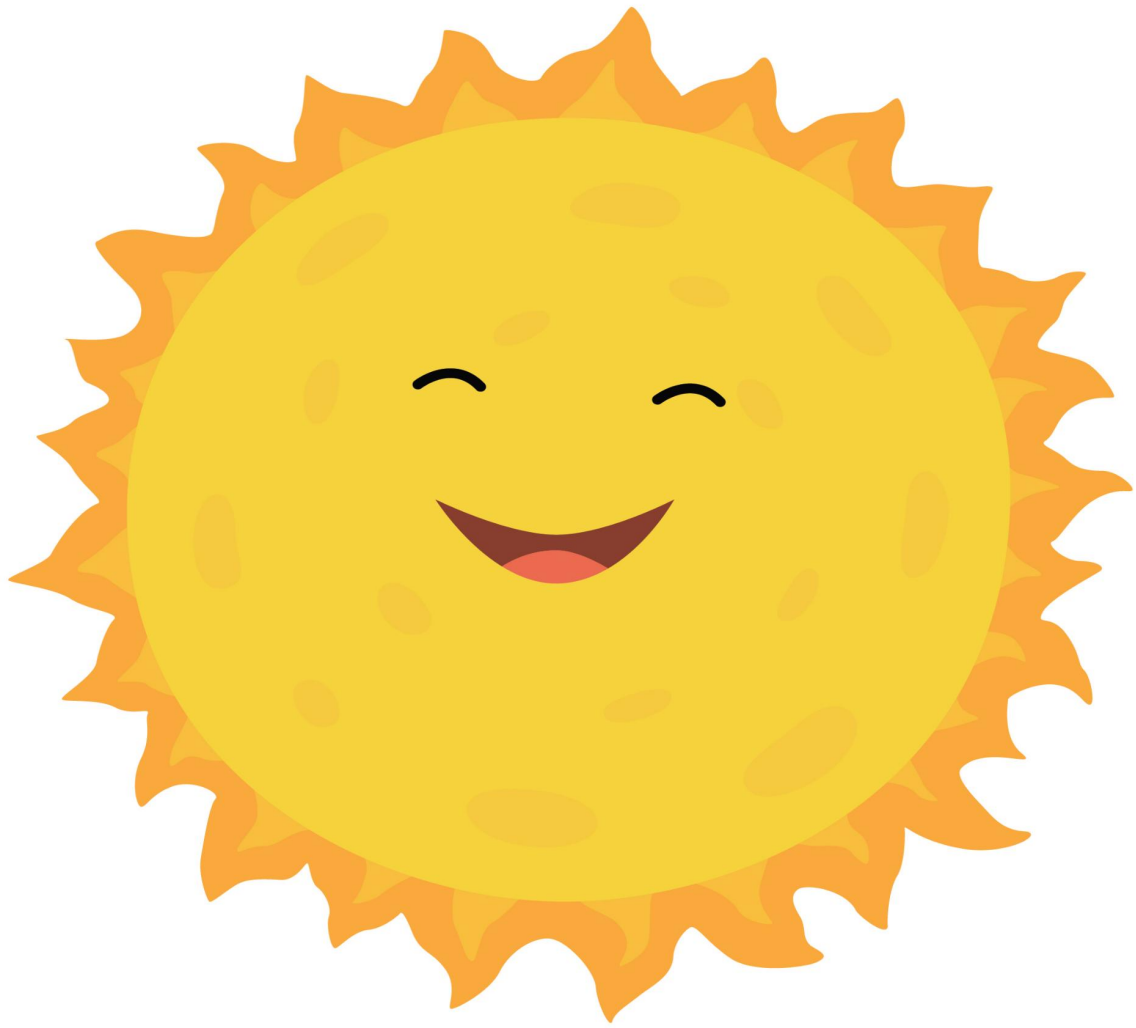
tu	li	pa	ny
----	----	----	----



pszczółą

pszcz

oła



słoneczko

sł	o	n	e	c	z	k	o
----	---	---	---	---	---	---	---



žaba

ža

ba



motyl

mo

tyl



krokus

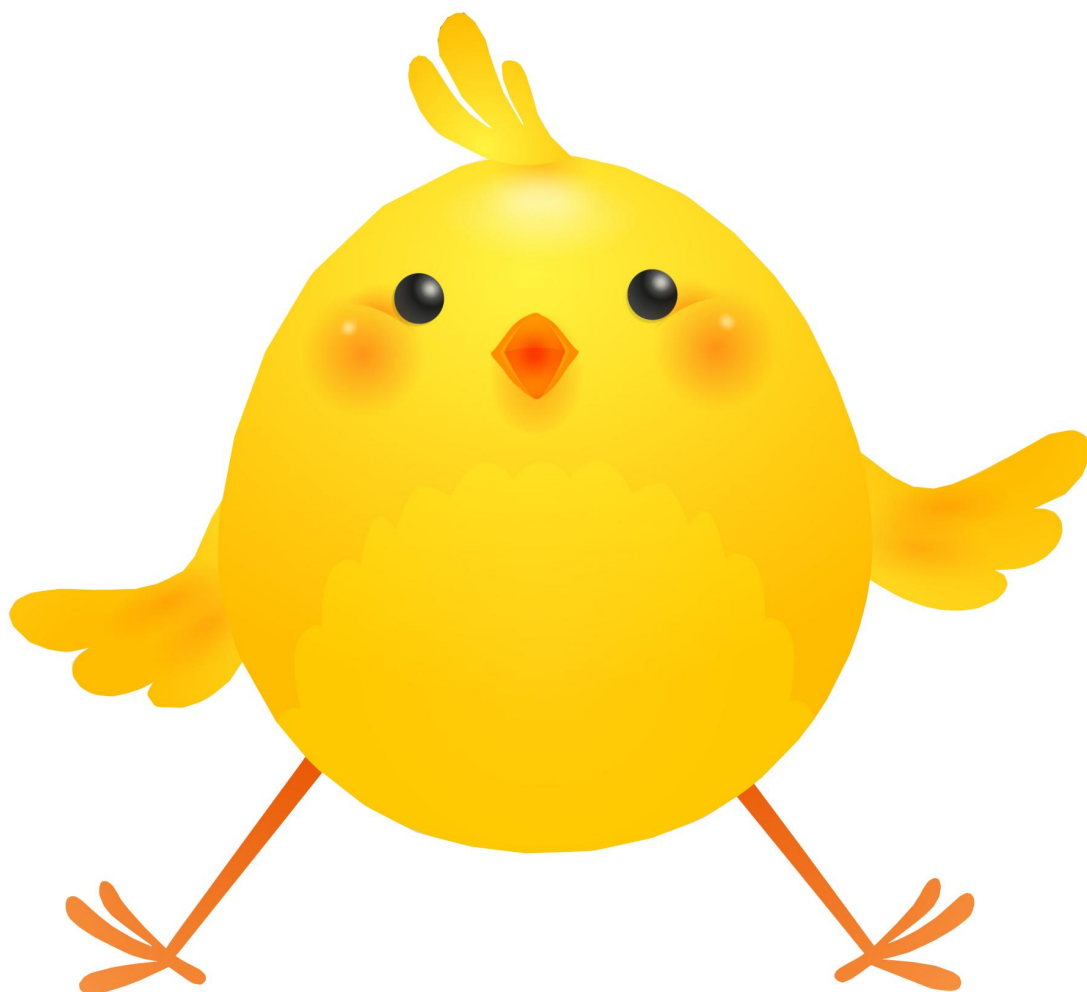
kro

kus



biedronka

bie	dron	ka
-----	------	----



kurczak

kur

czak