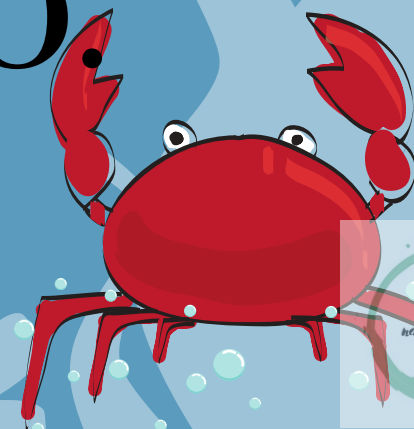
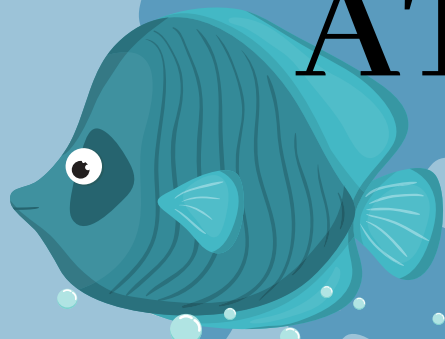
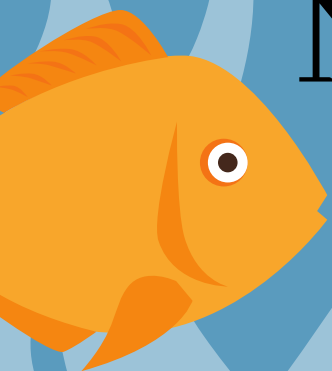
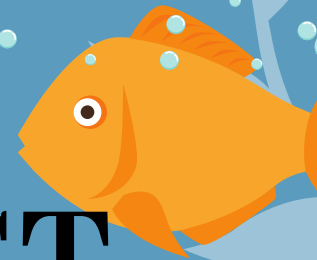




Mieszkańcy

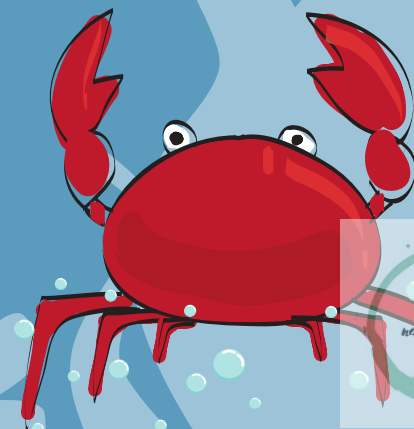
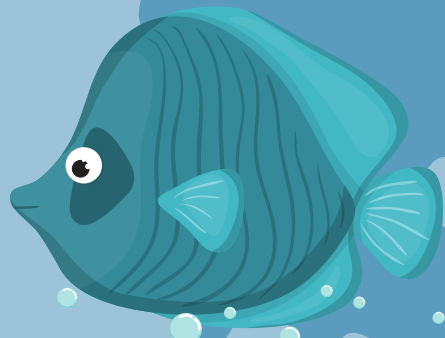
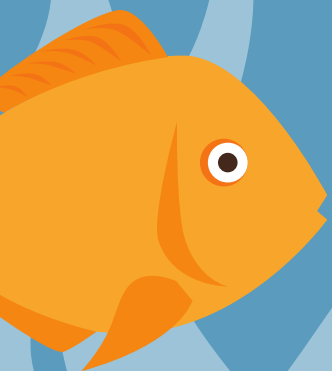
Bałtyku

**MORZE BAŁTYCKIE JEST  
JEDNYM Z  
NAJMŁODSZYCH MÓRZ  
OCEANU  
ATLANTYCKIEGO.**





**CO MIESZKA W  
MORZU  
BAŁTYCKIM?**



# CHEŁBIA MODRA

CIAŁO TEJ MEDUZY JEST GALARETOWATE I PRZEJRZyste, PONIEWAŻ SKŁADA SIĘ AŻ W 98% Z WODY.

PARZY SWOICH WROGÓW W CELU OBRONY I ABY ZDOBYĆ POŻYWIENIE. NA SZCZĘŚCIE NAM NIC ZŁEGO NIE ZROBI. JEJ JAD JEST DLA NAS NIEGROŹNY.

CHEŁBIA ŻYWI SIĘ DROBNYM PLANKTONEM - MAŁE ŻYJĄTKA UNOSZĄCYE SIĘ W WODZIE.





# CIEKAWOSTKA

JAK ROZPOZNAĆ, CZY DANA  
CHEŁBIA JEST CHŁOPCEM CZY  
DZIEWCZYNKĄ?

U CHŁOPCÓW PLAMKI NA GÓRZE  
MAJĄ KOLOR FIOLETOWY,  
A U DZIEWCZYNEK RÓŻOWY.



# BABKA PIASKOWA

PODLEGA ŚCISŁEJ OCHRONIE

GATUNKOWEJ



**ŻYJE W PIASKU ORAZ GĘSTEJ ROŚLINNOŚCI.**

**BABKA PIASKOWA ŻYWI SIĘ BEZKREĞOWCAMI  
(MIĘCZAKI, SKORUPIAKI, OWADY, PAJĘCZAKI))**

**JEJ ŚREDNIA DŁUGOŚĆ ŻYCIA WYNOŚI MAKSYMALNIE DWA  
LATA.**





# BELONA

**CIAŁO TEJ RYBY JEST ZNACZNIE WYDŁUŻONE.**

**BELONY PŁYWAJĄ W STADACH BLISKO POWIERZCHNI WODY.**

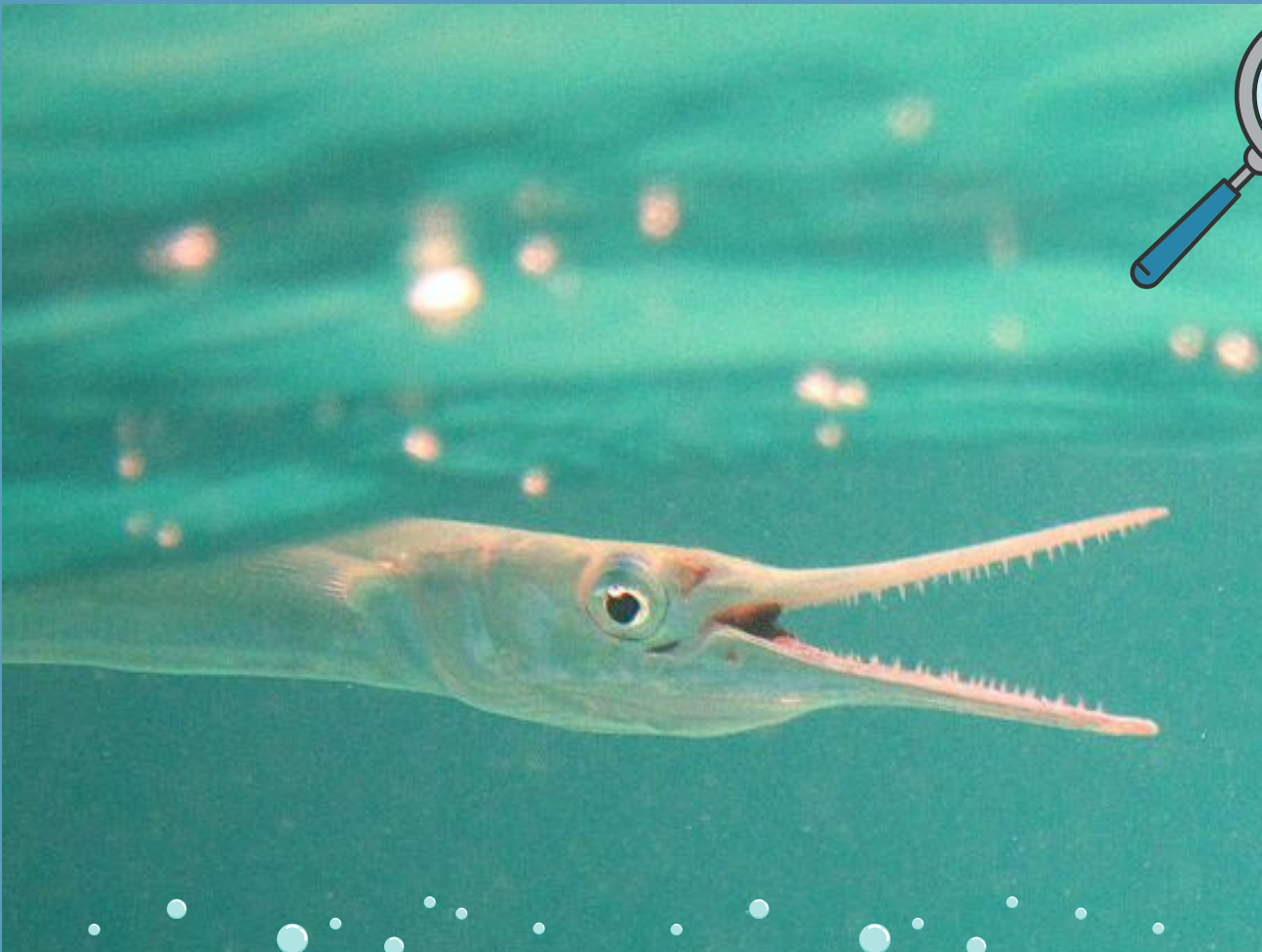
**W CZASIE UCIECZKI WYSKAKUJĄ PONAD WODE.**



**BELONA OD MAJA DO CZERWCA MIESZKA BLISKO BRZEGÓW ZATOKI PUCKIEJ.**



**OBYDWIE SZCZĘKI DŁUGIE Z LICZNYMI, DROBNYMI,  
OSTRYMI ZĘBAMI.  
BELONA ŻYWI SIĘ MAŁYMI RYBAMI I SKORUPIAKAMI.**



**CIEKAWOSTKA**  
**SZKIELET**  
**TEJ RYBY**  
**JEST**  
**ZIELONY!**

# DORSZ

GATUNEK JEST NARAŻONY NA  
**WYGINIĘCIE.**

DORSZ JEST  
DRAPIEŻNIKIEM.

ŻYWI SIĘ  
GŁÓWNIE  
RYBAMI,  
SKORUPIAKAMI.

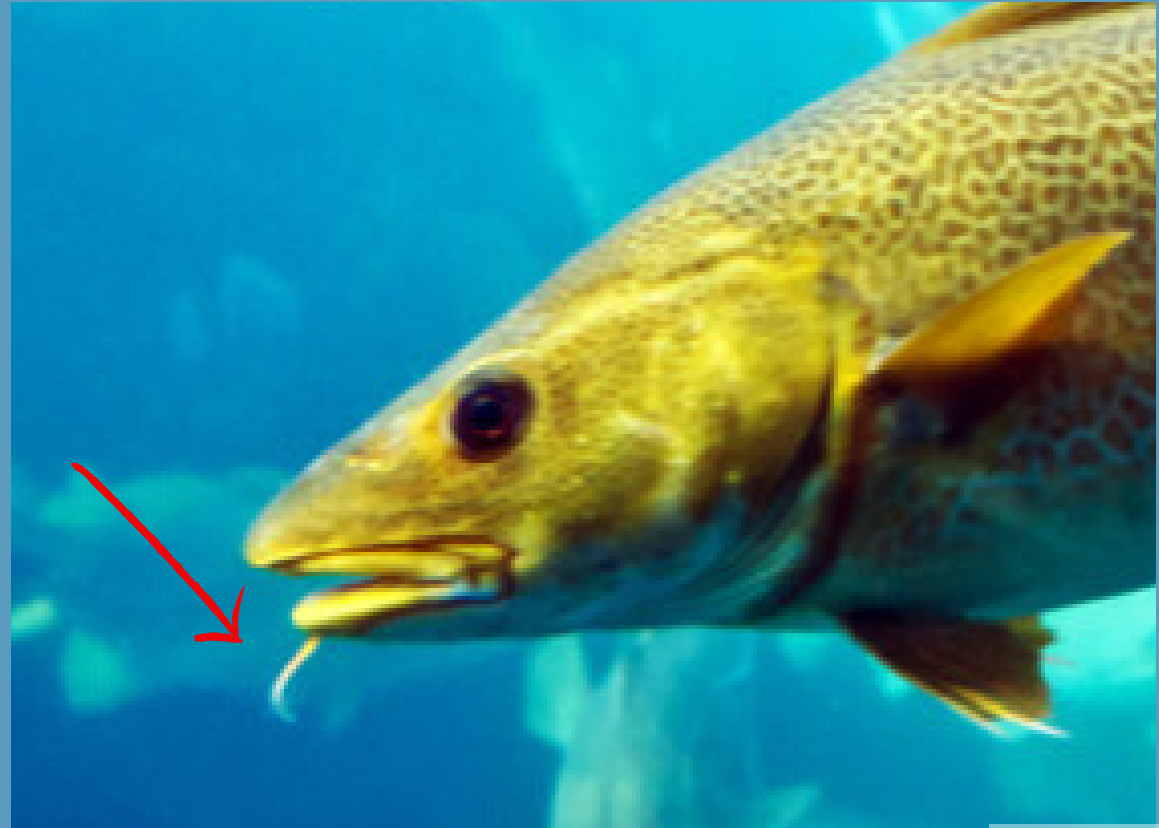




# CIEKAWOSTKA

**DOLNA WARGA DORSZA  
JEST MNIEJSZA OD  
GÓRNEJ I POSIADA  
POJEDYNCZY WĄSIK,  
KTÓRY JEST ORGANEM  
ZMYŚŁU.**

**DORSZ ŻYJE  
DO 20 LAT!**





**ZAGADKA**

**CZY W MORZU**

**BAŁTYCKIM ŻYJĄ**

**ŚLIMAKI?**



**ODPOWIEDŹ:**

**TAK.**

**W MORZU BAŁTYCKIM ŻYJĄ ŚLIMAKI**

JEDNYM Z NAJMNIEJSZYCH MIESZKAJĄCYCH W  
BAŁTYKU ŚLIMAKÓW JEST

# WODOŻYTKA BAŁTYCKA



# MUSZLE, MUSZELKI



*fol. Kasia Foigt dla DEBK.PL*





# OMUŁEK BAŁTYCKI

MAŁŻE

OMUŁEK LUBI  
PRZEBYWAĆ Z INNYMI  
OMUŁKAMI TWORZĄC  
ŁAWICĘ, CZYLI GRUPĘ.  
WSPÓLNIE  
OCZYSZCZAJĄ WODĘ,  
ABY BYŁA BARDZIEJ  
PRZEJRZYSTA.



# SERCÓWKA

MAŁŻE



MUSZLE CZĘSTO  
SPOTYKA SIĘ NA BRZEGU  
MORZA.

DOROSŁE OSOBNIKI  
ŻYJĄ NA DNIE,  
NATOMIAST MŁODE SĄ  
SPOTYKANE NA  
ROŚLINACH.



# PAKLE



# SKORUPIAKI

TO MORSKIE SKORUPIAKÓW  
PROWADZĄCE OSIADŁY TRYB ŻYCIA.

DOROSŁE OSOBNIKI SPĘDZAJĄ CAŁE  
ŻYCIE PRZYROŚNIĘTE DO JEDNEGO  
MIEJSCA.

PAKLA CENI SOBIE PRZEDMIOTY  
PODWODNE, NA KTÓRYCH MIESZKA. SĄ  
TO KAMIENIE, MUSZLE, POMOSTY,  
SKAŁY, ŁODZIE, STATKI ORAZ BOJE.

# PAKLE

- WYGLĄDEM PRZYPOMINA KWIAT  
I PRZEZ TO NAZYWANY JEST  
TULIPANKIEM



## KRAB WEŁNISTOSZCZYPCY

TO NAJWIĘKSZY BAŁTYCKI SKORUPIAK, KTÓRY POSIADA MASYWNY PANCERZ. PRZEDNIE RĘCE SĄ UZBROJONE W SZCZYPCE, KTÓRE U PANÓW KRABÓW SĄ SILNIE OWŁOSIONE I WYGLĄDAJĄ JAK RĘKAWICZKI Z FUTERKA.



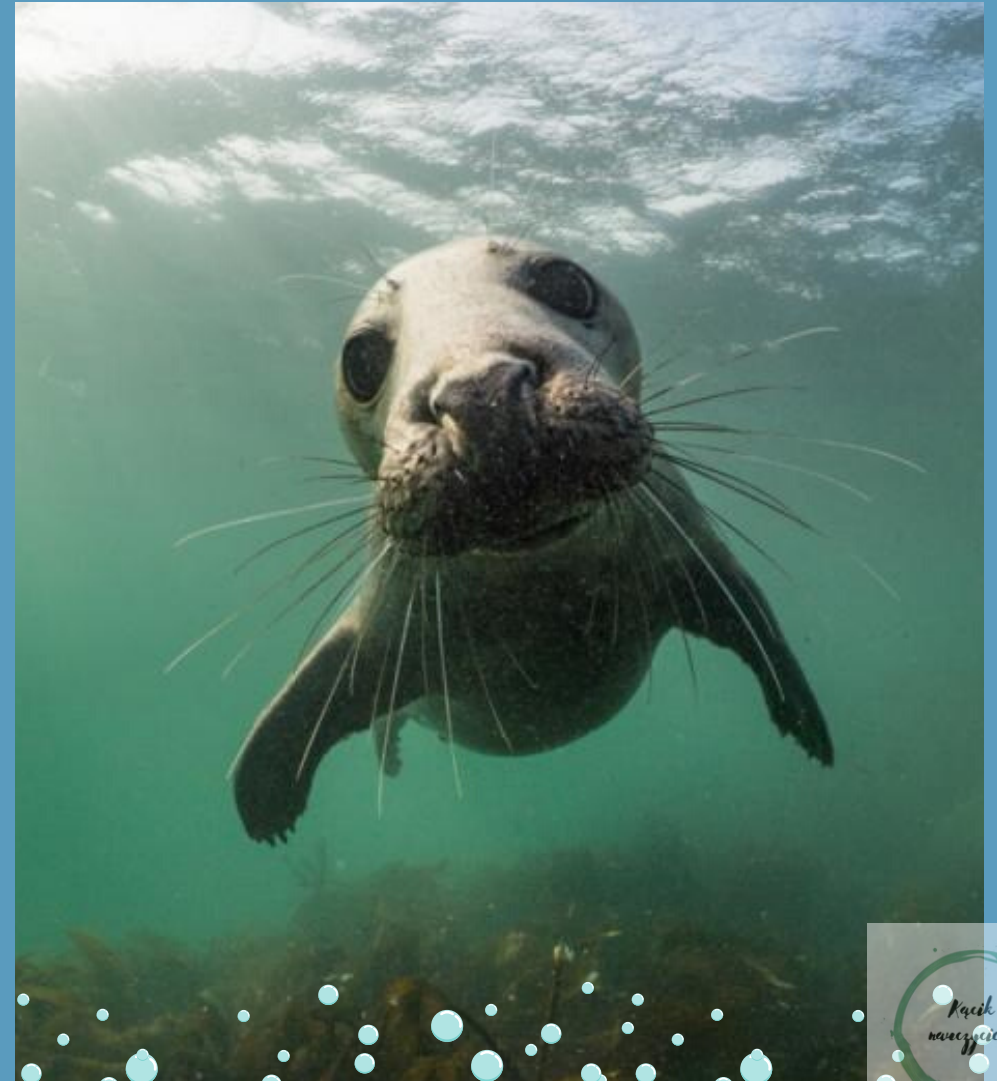
# FOKA SZARA

## - SZARYTKA MORSKA

TO NAJWIĘKSZA FOKA W BAŁTYKU.  
UWIELBIA ZAJADAĆ SIĘ RYBAMI.

FOKA SZARA MOŻE SPAĆ NA  
LĄDZIE, JAK I W WODZIE.  
NA LĄDZIE FOKA SZARA PORUSZA  
SIĘ NIECO NIEZGRABNIE.

W WODZIE CZUJE SIĘ WSPANIALE,  
PŁYWA UŻYWAJĄC PŁETW  
TYLNYCH.



**GDY ZBLIŻA SIĘ CZŁOWIEK LUB INNE ŹRÓDŁO  
ZAGROŻENIA, UCIEKA DO WODY.**

**JEŚLI JEDNAK FOKA  
CZUJE SIĘ CHORA, TO  
MOŻE SPRAWIAĆ  
WRAŻENIE PRZYJAZNEJ  
I POZWALAĆ NAM NA  
ZBLIŻENIE DO SIEBIE.**

**GDY POCZUJE  
ZAGROŻONIE NASZĄ  
BLISKĄ OBECNOŚCIĄ,  
MOŻE ZAATAKOWAĆ I  
SILNIE POGRYŹĆ!**



**MŁODA FOCZKA JEST POKRYTA BIAŁYM FUTREM.  
KARMIONA PRZEZ MATKĘ MLEKIEM JUŻ PO DWÓCH  
TYGODNIACH JEST TRZY RAZY CIĘŻSZA.**





# WAŻNE



JEŻELI NA BRZEGU ZNAJDZIECIE CHORA  
FOKĘ, TO ZADZWOŃCIE DO STACJI MORSKIEJ  
NA HELU. PRACOWNICY PRZYJADĄ I ZABIORĄ  
FOKĘ, ŻEBY JĄ WYLECZYĆ.



# MORŚWIN

**KRYTYCZNIE ZAGROŻONY WYGINIĘCIEM.**

**MORŚWIN JEST JEDYNYM BAŁTYCKIM GATUNKIEM WALENIA.**

**CHARAKTERYZUJE GO  
KRÓTKI, ŚCIĘTY NOS.**

**WYGLĄDEM**

**PRZYPOMINA DELFINA,**

**JEDNAK JEST OD NICH**

**ZNACZNIE MNIEJSZY –**

**DŁUGOŚĆ ICH CIAŁA**

**ZAZWYCZAJ NIE**

**PRZEKPACZA 1,90 M.**



ZWIERZĘTA TE PROWADZĄ BARDZO SKRYTY TRYB ŻYCIA.  
W ODRÓŻNIENIU OD DELFINÓW MORŚWINY NIE  
PODPŁYWAJĄ DO ŁODZI I STATKÓW. RZADKO TEŻ  
WYSKAKUJĄ NAD POWIERZCHNIĘ WODY.



PŁYWAJĄ SAMOTNIE LUB W NIEWIELKICH GRUPACH,  
LICZĄCYCH PO 2-3 OSOBNIKI.





**MORŚWIN**

**DELFIN**

